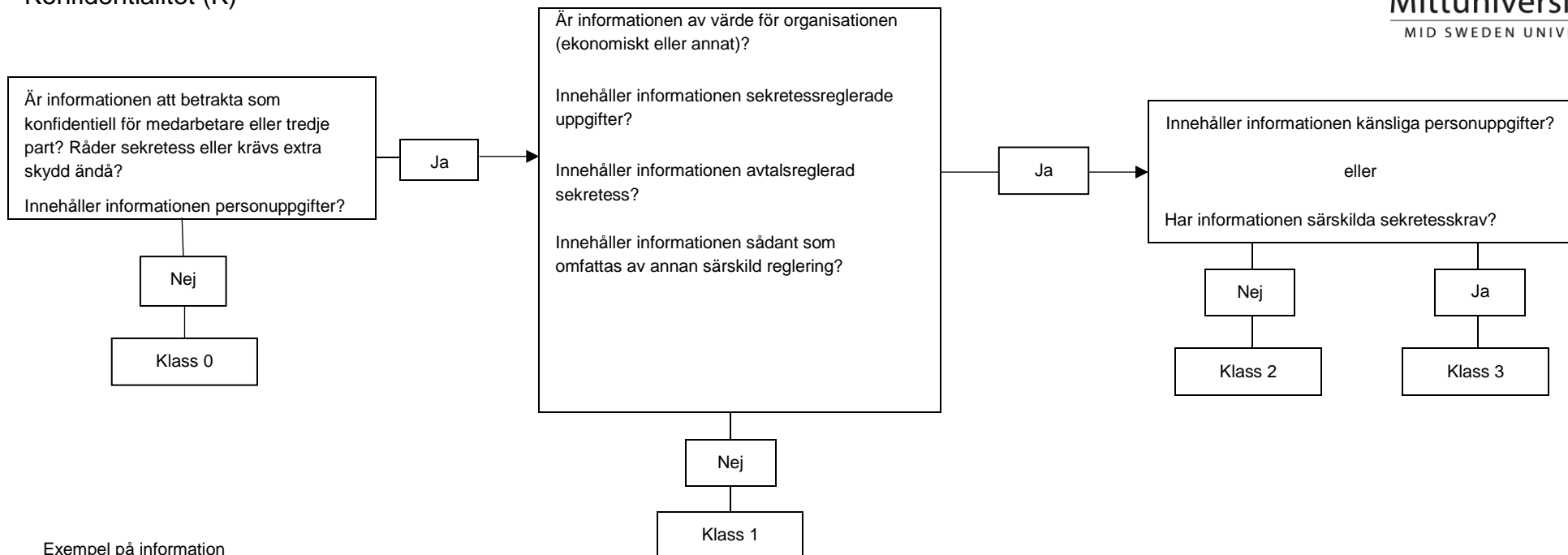




Konfidentialitet (K)



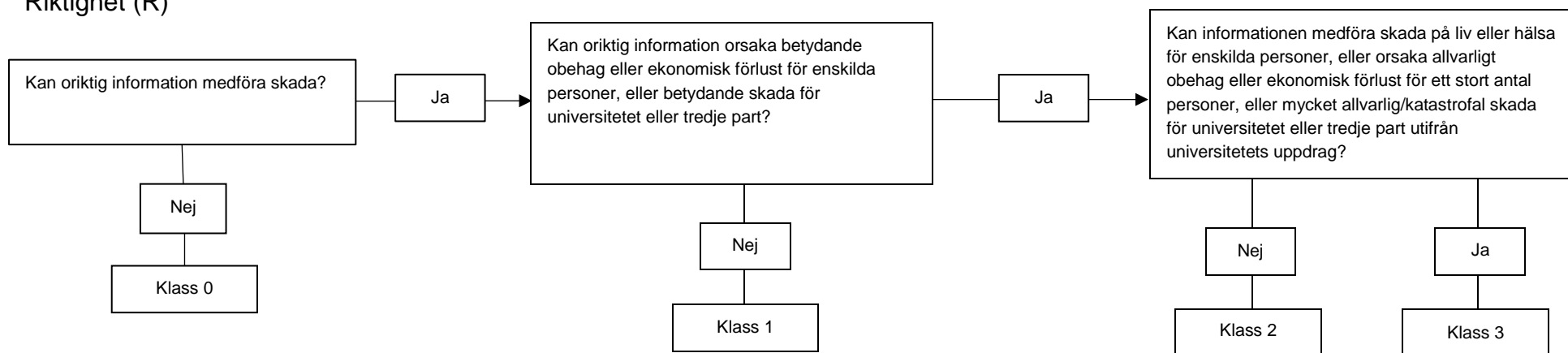
Exempel på information

Klass 0	Information som presenteras publikt på MIUN:s webb, allmän handling som inte innehåller sekretessreglerade uppgifter.
Klass 1	Personuppgifter (allt som kan kopplas till en person) som inte är känsliga. Information som och inte innehåller sekretessreglerade uppgifter, kontrakt/avtal, arbetsmaterial, loggar.
Klass 2	Information som återfinns i ekonomisystemet, loggar, forskningsdata, upphandlingar.
Klass 3	Känsliga personuppgifter eller information kopplad till person med skyddad identitet, lösenord, kryptonycklar, brandväggsregler, särskilt känslig forskningsdata

Möjliga konsekvenser av brister

Klass 0	Inga konsekvenser
Klass 1	Kan medföra obehag eller begränsad ekonomisk förlust för enskilda personer, eller begränsad skada för universitetet eller tredje part
Klass 2	Kan orsaka betydande obehag eller ekonomisk förlust för enskilda personer, eller betydande skada för universitetet eller tredje part
Klass 3	Kan medföra skada på liv eller hälsa för enskilda personer, eller orsaka allvarligt obehag eller ekonomisk förlust för ett stort antal personer, eller mycket allvarlig/katastrofal skada för universitetet eller tredje part

Riktighet (R)



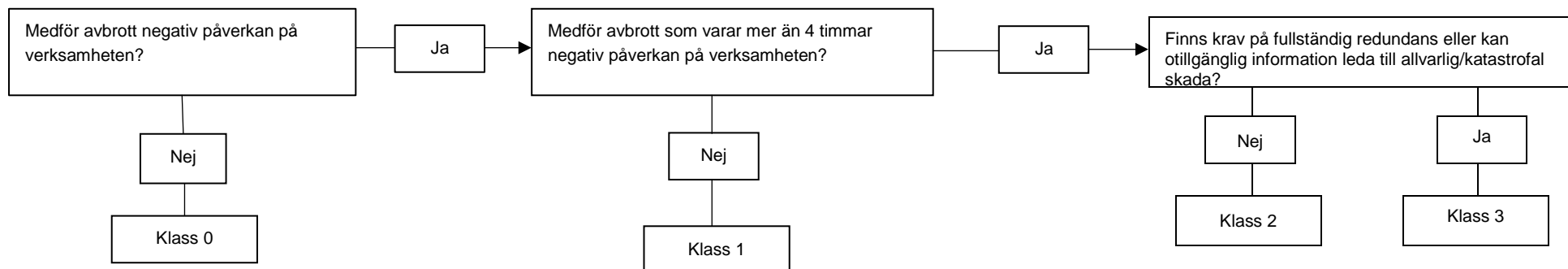
Exempel på information

Klass 0	-
Klass 1	Allmän information till externa användare, intern/extern kommunikation via e-post, personalärenden, loggar.
Klass 2	Forskningsmaterial, artiklar, studentuppgifter i grund- och forskarutbildning, loggar, upphandlingar.
Klass 3	Klinisk data/patientuppgifter, lösenord, brandväggsregler, särskilt känslig forskningsdata.

Möjliga konsekvenser av brister

Klass 0	Inga konsekvenser
Klass 1	Kan medföra obehag eller begränsad ekonomisk förlust för enskilda personer, eller begränsad skada för universitetet eller tredje part
Klass 2	Kan orsaka betydande obehag eller ekonomisk förlust för enskilda personer, eller betydande skada för universitetet eller tredje part
Klass 3	Kan medföra skada på liv eller hälsa för enskilda personer, eller orsaka allvarligt obehag eller ekonomisk förlust för ett stort antal personer, eller mycket allvarlig/katastrofal skada för universitetet eller tredje part

Tillgänglighet (T)



Exempel på information

Klass 0	-
Klass 1	Personalärenden, ekonomidata, lönelistor, loggar
Klass 2	Forskningsmaterial, artiklar, studentuppgifter grund- och forskarutbildning, loggar, upphandlingar
Klass 3	System som påverkar liv och hälsa

Möjliga konsekvenser av brister

Klass 0	Inga konsekvenser
Klass 1	Kan medföra obehag eller begränsad ekonomisk förlust för enskilda personer, eller begränsad skada för universitetet eller tredje part
Klass 2	Kan orsaka betydande obehag eller ekonomisk förlust för enskilda personer, eller omfattande skada för universitetet eller tredje part
Klass 3	Kan medföra skada på liv eller hälsa för enskilda personer, eller orsaka allvarligt obehag eller ekonomisk förlust för ett stort antal personer, eller mycket allvarlig/katastrofal skada för universitetet eller tredje part, utifrån universitetets uppdrag.